

فصلنامه شماره ۱- پاییز ۱۴۰۱

معرفی بناهای تاریخی ایران

(کاروانسرای گنجعلی خان کرمان

مجموعه زندیه شیراز

بازار کرمان

حمام تاریخی گپ خرم آباد)

معرفی معماری معاصر دنیا

موزه آینده دبی- مرکز حیدر علی اف

گذری بر آموزش معماری

جزئیات اجرایی

هنر و معماری

سفال

کوچه های علم ، معرفی کتاب های

تخصصی معماری



دانشگاه فنی و حرفه ای
استان کرمان



انجمن علمی معماران
دانشگاه فنی و حرفه ای استان کرمان

اتحادیه انجمن های علمی معماری و شهرسازی دانشگاه فنی و حرفه ای

صاحب امتیاز :

انجمن علمی دانشکده شهید چمران کرمان

سر دبیر: محمد حسین بنانی

مدیر مسئول: محمد حسین جنتی دوست

استاد مشاور: دکتر ملیحه ضیاء

با تشکر از اساتید محترم:

مهندس سید معین موسوی

مهندس سید محمد احمدی

مهندس آزیتا کهریزی

دکتر سمیرا قانعی

مهندس محمد حسین پور شاهمرادی

هیئت تحریریه :

زهرا طهماسبی، محمد حسین بنانی، محمد حسین جنتی دوست، ام البنین بلوچ اکبری

، زهرا مشهدی ، علی دهشیری ، خجسته الوندیان ، اسما نور محمدی، نگین علی پور،

مریم گرامی، زهرا اسدی، آیدا رنجبر، فاطمه شرفی، کیانا عقاید کاشی، امیر ارشیا رهبر،

محمد صادق حاج غنی ، مبینا حیدرزاده، محدثه هلیرودی و فاطمه شفیعی



باسمه تعالی

یکی از تعاریف موضوع علم معماری، بررسی توصیف ساختمان ها در رابطه با انسان میباشد و این ضرورت شناخت و توجه به علم معماری و شهرسازی را تعریف می نماید. بی شک یکی از مهمترین فضاها علمی که پایه پژوهشی دارد، دانشگاه ها هستند و دانشجویان در این زمینه می توانند فعالیت های علمی خود را به اشتراک بگذارند. اتحادیه انجمن های علمی پایگاهی جهت هم افزایی و ارتقا علمی است.

دانشگاه فنی و حرفه ای استان کرمان افتخار میزبانی اتحادیه انجمن های علمی معماری و شهرسازی را در سال ۱۴۰۱ دارد. با توجه به برنامه ریزی های انجام شده کیفیت بخشی به امر آموزش و پژوهش در اولویت برنامه های اتحادیه می باشد اکنون به همت دانشجویان گرامی خرسندیم نخستین شماره از نشریه اتحادیه انجمن های علمی معماری و شهرسازی منتشر می شود.

برای شما دانشجویان گرامی سلامتی و توفیق روز افزون در عرصه علم و دانش را آرزو می کنم

دکتری مصطفی جعفری کرمانی پور

رئیس دانشگاه فنی و حرفه ای استان کرمان

رئیس دبیرخانه موقت اتحادیه انجمن های علمی معماری و شهرسازی دانشگاه فنی و حرفه ای



باسمه تعالی

در راستای ارتقا علمی دانشجویان توجه به موضوع انجمن های علمی در برنامه ریزی های دانشگاه فنی و حرفه ای مد نظر می باشد. اهمیت انجمن های علمی در دانشگاه های کشورمان جایگاه علمی پژوهشی ویژه دارد و حضور دانشجویان علاقه مند هم افزایی علمی را از این دریچه میسر می نماید. دانشگاه فنی و حرفه ای استان کرمان در سال ۱۴۰۱ با افتخار در خدمت دانشجویان گرامی در اتحادیه انجمن های علمی معماری و شهرسازی دانشگاه فنی و حرفه ای می باشد. در مسیر اهداف بررسی شده، تدوین نشریه مورد نظر بوده است. خوشنودیم با نخستین شماره از نشریه "هنر مهرآز" گام های اولیه، علمی و پژوهشی شما دانشجویان را همراهی می کنیم.

احمد عرب نژاد

معاون فرهنگی و دانشجویی دانشگاه فنی و حرفه ای استان کرمان



سخن سردبیر

بِه نام این مندان

سپاس پروردگار را که بلطف او، توفیقی حاصل شد تا در جمع دانشجویان معماری دانشگاه فنی و حرفه ای در راستای اهداف اتحادیه انجمن های علمی معماری و شهرسازی، در خدمت جامعه معماری باشیم. از میان تمامی شاخه های علمی، علم معماری را می توان لباسی به قامت زندگی در نظر گرفت و طبعاً متناسب با هر کیفیت از زندگی، باید لباسی متناسب با آن قامت پدید آورد

در نشریه حاضر، با اتکا بر توانایی و عزم راسخ اعضای هیئت تحریریه، سعی شده است مطالب بروز و مفید جهت استفاده شما دانشجویان عزیز فراهم شود. امید است توانسته باشیم گامی هرچند کوچک، در جهت ارتقاء سطح علمی شما عزیزان برداشته باشیم.

محمدحسین بنائی



سخن مدیر مسئول

به نام خدا

با وجود مشکلات جریان های علمی و فرهنگی وارداتی و ترجمه ای که فرا راه جامعه علمی قرار گرفته و موجب ایجاد زمینه خود کم بینی و عدم خود باوری در ملت ما شده است دانشجو و دانشگاه باید در جهت تولید و راهبری جریان های علمی، سیاسی و فرهنگی بتواند نقش خود را ایفا نماید، اتحادیه انجمن های علمی معماری و شهرسازی دانشگاه فنی و حرفه ای در این حین سعی دارد با هدف بالا بردن سواد تئوری، عملی دانشجویان را به سمت پژوهش و خود باوری علمی سوق دهد.

محمد حسین جنتی دوست

معرفی بناهای تاریخی ایران

**(کاروانسرای گنجعلی خان کرمان-مجموعه زندیه
شیراز-بازار کرمان-حمام تاریخی گپ خرم آباد)**

معرفی معماری معاصر دنیا

موزه آینده دبی-مرکز حیدر علی اف

گذری بر آموزش معماری

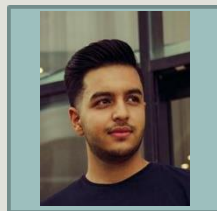
جزئیات اجرایی

هنر و معماری

سفال

کوچه های علم، معرفی کتاب های تخصصی معماری

کاروانسرای گنجعلیخان کرمان



گرد آورندگان:

محمد حسین بنانی محمد صادق حاج غنی امیرارشیار هبردهقان



کاروانسرا گنج علی خان در استان کرمان و شهر کرمان از مکان های تاریخی این استان می باشد و از گذشته تا زمان حال اسناد قطعی در مورد اینکه ، آیا این بنا یک کاروانسرا یا یک سرا است وجود ندارد. به تفاوت کاروانسرا و سرا به اختصار میتوان اشاره کرد : کاروانسرا محلی برای توقف است و بازار های کوچک در آن وجود دارد. و سرا ها هم عموماً جایی برای عرضه کالا می باشد. در مورد کاروانسرا یا سرای گنجعلی خان دلایل متفاوتی وجود دارد. یکی از دلایلی که باعث شده این مکان از نظر سرا و کاروانسرا مشخص نباشد حمله آقا محمد خان قاجار و تغییراتی که از دوره صفویه تا دوره قاجاریه در این سرا یا کاروانسرا اتفاق افتاده است. شواهد برجا مانده از حمله آقا محمد خان قاجار محققان را به سمت تعریف سرا سوق می دهد.





یکی از این شواهد موجود آثار چند گلوله است که میتوان کارونسرا را نقض کند و با توجه به حجم زیاد تزیینات و حضور مسجد در کنار کاروانسرای گنجعلي خان می توان احتمالاً داد این مکان یک سرای حکومتی بوده است.



<https://www.aparat.com/v/T6wCi>

ساخت سرای گنجعلی خان

سرای گنجعلی خان در سال ۱۰۰۳ هجری قمری در دوره شاه عباس ساخته شده و حدود ۴۰ سال ساخت این بنا طول کشیده است. اولین قدم برای ساخت این بنا ساخت یک میدان اجتماعی برای مشخص کردن ورود و خروج، از سمت غرب است. و به ترتیب حمام، آب انبار و ضراب خانه سکه به ترتیب ساخته شد. ساخت ضرابخانه به دلیل رونق اقتصادی است که در دوره صفویه در ایران شکل گرفت و ایران اولین کشوری بود که سکه و نقره را ضرب کرد.

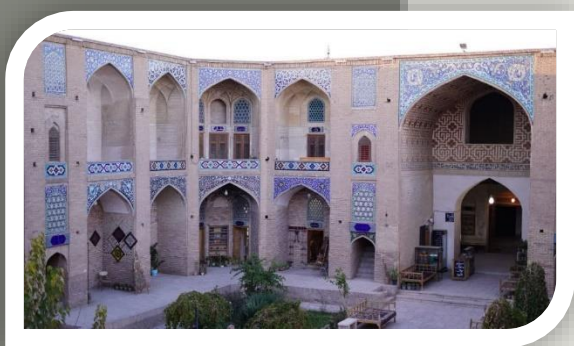
پلان

در دوره صفویه پلان بصورت مستطیل شکل بوده و در دوره تیموری گوشه های پلان مستطیل شکل بصورت پق در آمده است. یکی از دلایلی که گوشه های مستطیل شکل پلان به گوشه های پق تبدیل شده است، وجود گوشه های پرت در محیط سرا و عدم نورگیری در گوشه های مستطیل بوده است. تمام تغییراتی که در سرای گنجعلی خان یا مکان های دیگر تاریخی شکل گرفته است. همه از روی فکر، تفکر و اندیشه به مکان مورد نظر بوده است.

سرای گنجعلی خان از دو طبقه تشکیل شده در طبقه پایین ایوانچه های دورتا دور محیط چرخیده شده اند. در طبقه بالای هم همانند طبقه پایین از ایوانچه ها تشکیل شده که به آنها تراس گفته می شود. در طبقه بالا فضایی ارتباطی از پشت غرفه ها است و فضایی ارتباطی از جلو وجود ندارد و غرفه ها بصورت مجزا و جدا از هم قرار دارند.

معماری

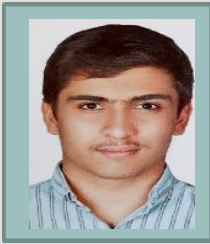
معماری این بنا به صورت چهار ایوان است شامل ایوان شاه نشین و ایوان وردی از سمت غرب و دو ایوان در دو سمت مجاور این دو ایوان قرار دارد و این دو ایوان در زمان صفویه بسته بودند و با گذشت زمان در دوره قاجاریه این دو ایوان به باز شو های برای ارتباط بین بازار وسرا گنجعلی خان تبدیل شد و این باز شو ها به ایوان ها جنبه عمومیت بخشیدن و این تغییر دیگری است که در دوره صفویه تا دوره قاجاریه دیده می شود



شترخان در سرای گنجعلی خان در دوره قاجار اضافه می شود که برای ورود شتر ها و بارشان است. مقرنس درب این ایوان با دیگر ایوان ها و درب ها تفاوت دارد. اطراف سرای گنجعلی خان بازارها و رواق هایی وجود دارد که این رواق ها در دوره قاجاریه و بازار اطراف میدان در دوره صفویه و بازار اصلی در دوره قاجاریه شکل گرفته است.

از تغییراتی که از دوره صفویه تا قاجاریه شکل گرفته می توان نتیجه گرفت که سرای گنجعلی خان با مرور زمان به کاروانسرا تبدیل شده است.

در کاروانسرای گنجعلی خان در طبقه بالا حیاط های وجود دارد که به دلیل نورگیری ایجاد شده اند که غرفه بتوانند از شمال و جنوب نور خود را تامین کنند.



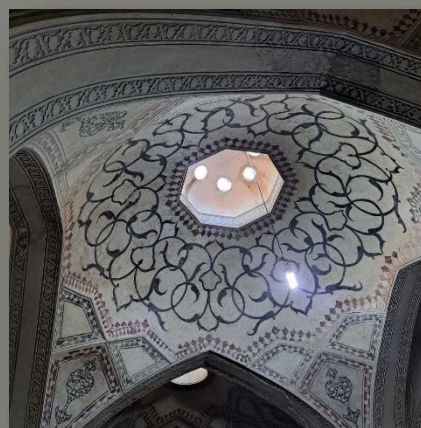
مجموعه زندیه شیراز

گرد آورنده: محمد حسین جنتی دوست

مجموعه ی ارگ کریم خان ، قصر سلطنتی و اندرونی و کیل الرعایا در زمان کریم خان زند ، در سال ۱۱۸۰ ه ق به دستور وی ساخته شده است. کریم خان زند برای ساختن قصر خود ماهرترین سنگتراشان، معماران و هنرمندان آن عصر را به شیراز دعوت کرد و بهترین نوع مصالح را از شهرها و کشورهای مختلف خریداری نمود و در اختیار کارگران قرار داد. در ساختن ارگ، معماری نظامی و معماری مسکونی هر دو باهم بکار رفته، زیرا ارگ، خانه ی پادشاه بوده و میبایستی از ضریب امنیتی بالایی برخوردار می بود.



دیواره های بیرونی ارگ همانند دیواره های یک قلعه ی نظامی، بسیار مرتفع با ارتفاع حدود ۱۵ متر به صورت مخروط بالا رفته و ضخامت آن ها در پایین به حدود ۳ متر و در بالا به کمی کمتر از ۳ متر می رسد. ضلع شرقی ارگ ، دیوار بلندی است که درب ورودی در وسط آن قرار دارد، بر بالای سر درب ورودی، صحنه ای از جنگ رستم و دیو سفید به وسیله کاشی های هفت رنگ لعابدار تصویر شده است. شالوده و دیواره های ارگ از سنگ ساخته شده و بقیه بنا از خشت پخته ، تزئینات داخلی ، قاب ها ، از آره هایی از سنگ مروارید یزد، تبریز و آینه های بزرگی از روسیه ، ترکیه ، عثمانی و اروپا است. نقاشی قسمت های بالا سقف اتاق های ارگ با آب طلا ، لاجورد و رنگ های گیاهی و معدنی، رنگ آمیزی شده اند .



حمام وکیل در دوره ی زندیه توسط کریم خان زند ساخته شده است ، این حمام در مرکز شهر شیراز و نزدیک بازار وکیل و مسجد وکیل قرار دارد.

حمام وکیل از پیشرفته ترین اصول معماری زمان خود برخوردار بوده، ورودی دارای حمامی کوچک است و با شیبی ملایم به هشتی ورودی که پایین تر از سطح زمین قرار دارد ، می رسد . ورودی به رختکن ، زاویه دار ساخته شده ، تا از ورود سرما به داخل و خروج گرما به خارج از حمام جلوگیری کند. سرپینه حمام یک هشت ظلعی منظم است که هشت ستون یکپارچه سنگی در وسط سقفی گنبدی قرار گرفته ، گرما خانه با سنگ فرش پوشیده شده ، در زیر این سنگ فرش دالان های کم عرض و باریکی ساخته شده که هوای گرم و بخار آب در آن جریان داشته تا کف حمام زودتر گرم شود. در زیر گنبد حمام نقوش آهکبری زیبایی است که داستان های آن ها از مذهب ، سنت ، علائق ، و رویاهای مردم این دیار سرچشمه می گیرد .



بازار کرمان مجموعه گنجعلیخان

گرد آورندگان :



زهره طهماسبی



ام البنین بلوچ اکبری



کیانا عقایدکاشی



آیدا رنجبر



محدثه هلیرودی



فاطمه شرفی



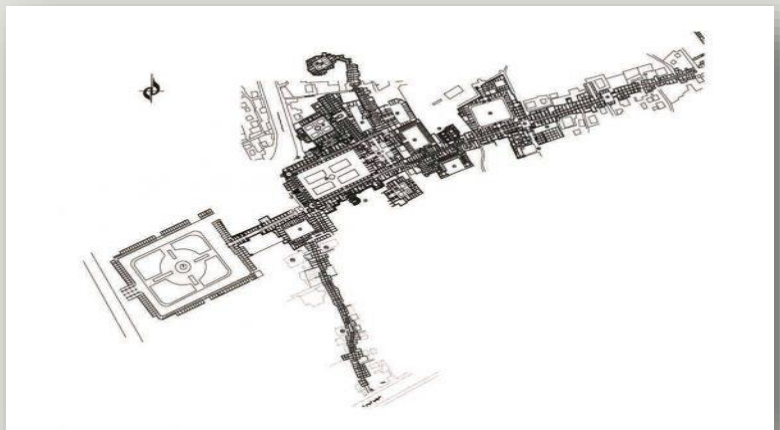
فاطمه شفیعی



مبینا حیدرزاده



بازار بزرگ کرمان، بازاری تاریخی است که از میدان ارگ آغاز می شود و تا خیابان میرزارضای کرمانی امتداد می یابد. در واقع این بازار، خط مستقیمی است که در گذشته در دو سوی آن، دو دروازه ورودی و خروجی شهر یعنی دروازه ارگ و دروازه مسجد قرار داشت.



<https://aparat.com/v/qojWG>



به طور کلی عناصر اصلی ساختاری بازار عبارتند از:

راسته یا گذرگاه اصلی و فرعی بازار که مسیری طولانی است و در دو طرف آن دکان ها قرار گرفته اند.
سرا که یک حیاط میانی با حجره های به هم پیوسته در دور تا دور آن است. سراها در تعداد طبقات، نوع ایوان، رواق و راهروها با هم متفاوت هستند.

تیمچه ها فضاهای سر پوشیده و کوچکی برای عرضه یک نوع کالای خاص هستند و تزیینات چشمگیری نسبت به سایر بخش های بازار در آنها دیده می شود.

چارسوق یا چهارسو به محل تقاطع دو راسته اصلی گفته می شود و معماری متفاوت و تزیینات داخلی مفصلی دارد.



میدان گنجعلی خان - ضلع شمالی بازار مسگرها و ضلع جنوب راسته بازار



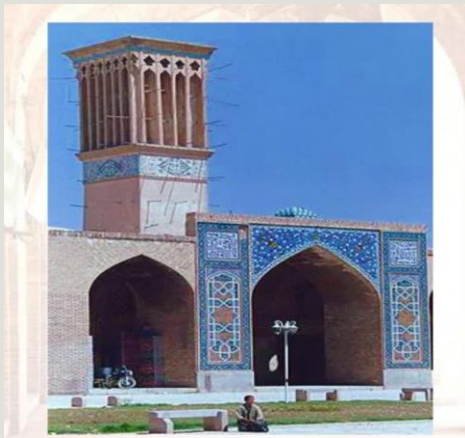
مسجد جامع مظفری، سر در از طرف بازار مظفری



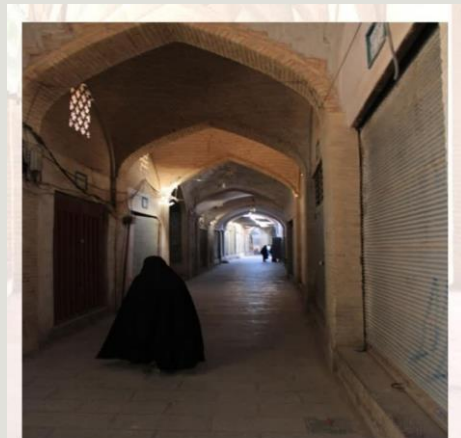
بازار مسگرها



مسجد چهلستون، سردر از طرف بازار حاج آقا علی



بازار کرمان، میدان گنجعلی خان، ضلع شمالی، محل ضرابخانه و بادگیر بر فراز گنبد



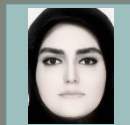
بازار کرمان، بازار میدان قلعه

حمام تاریخی گپ خرم آباد

گرد آورندگان:



کارشناس امور فرهنگی :
مریم گرامی



استاد راهنما:
اسما نور محمدی



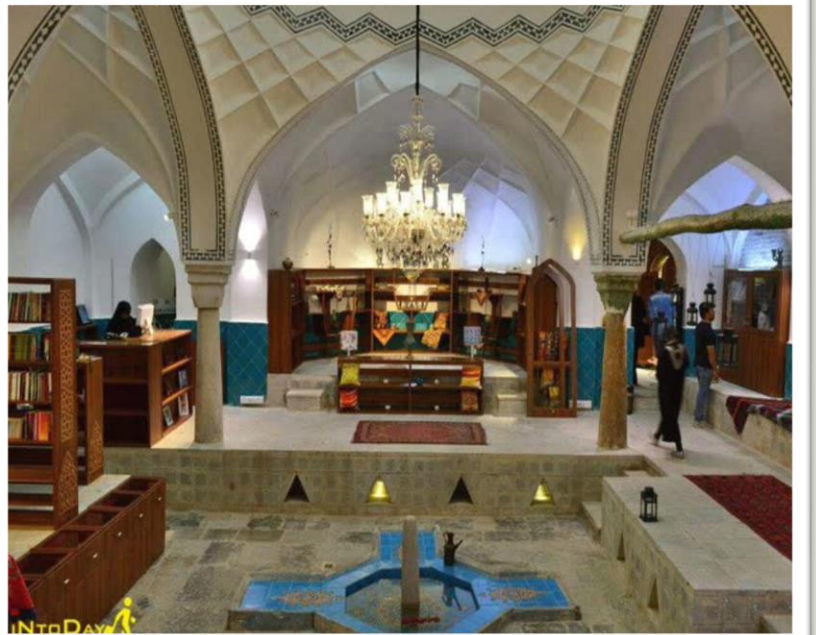
خجسته الوندیان



نگین علی بور



حمام گپ (حمام آسیا) مربوط به دوره صفویه است و در خرم آباد میدان گپ در مجاورت خیابان حافظ واقع شده است. و این اثر در تاریخ ۱۷ خرداد ۱۳۷۸ با شماره ثبت ۲۳۷۵ به عنوان یکی از آثار ملی ایران به ثبت رسیده است. بخش اصلی حمام بر چهار ستون سنگی قرار گرفته است.





<https://aparat.com/v/tuC92>

Museum of The Future Dubai

موزه آینده دبی



گرد آورنده: زهرا اسدی

موزه آینده دبی

(Museum of The Future Dubai)
از جدید ترین جاذبه های گردشگری شهر
دبی است.

موزه آینده (MOTF) با برنامه ریزی های
انجام شده توسط بنیاد آینده دبی قرار بود
در سال ۲۰۲۰ افتتاح شود ولی به دلیل
شرایط کرونا در ۲۲ فوریه ۲۰۲۲ افتتاح شد.



این موزه با هدف به نمایش گذاشتن آخرین تکنولوژی های روز موجود در دنیا و به ویژه دبی ساخته شد. و از برنامه های دیگر دبی در این موزه برگزاری نمایشگاه ها و کارگاه های آموزشی می باشد.



موزه آینده دبی یکی از خلاقانه ترین ساختمان های جهان و دارای مهندسی پیشرفته و طراحی فوق العاده پیچیده است. این موزه که چندسالی هست در کنار بزرگراه شیخ زاید دبی خودنمایی می کند، موزه ای از جنس آینده است و با استفاده از فناوری های پیشرفته، تصویر آینده بشریت را به نمایش می گذارد.



بنای مدرن این موزه ظاهری شبیه چشم دارد که نمایانگر چشم انداز آینده دبی است و با ۱۰۲۴ قطعه به طول ۱۴ کیلومتر از چند جمله عربی که توسط هنرمند اماراتی مطربن لاجج طراحی شده و زینت داده شده است. این نوشته که پنجره های آن را تشکیل میدهد شعری از حاکم دبی با مضمون چشم اندازی از آینده شهر است.



مرکز فرهنگی
حیدر علی اف

گرد آورنده: زهرا طهماسبی



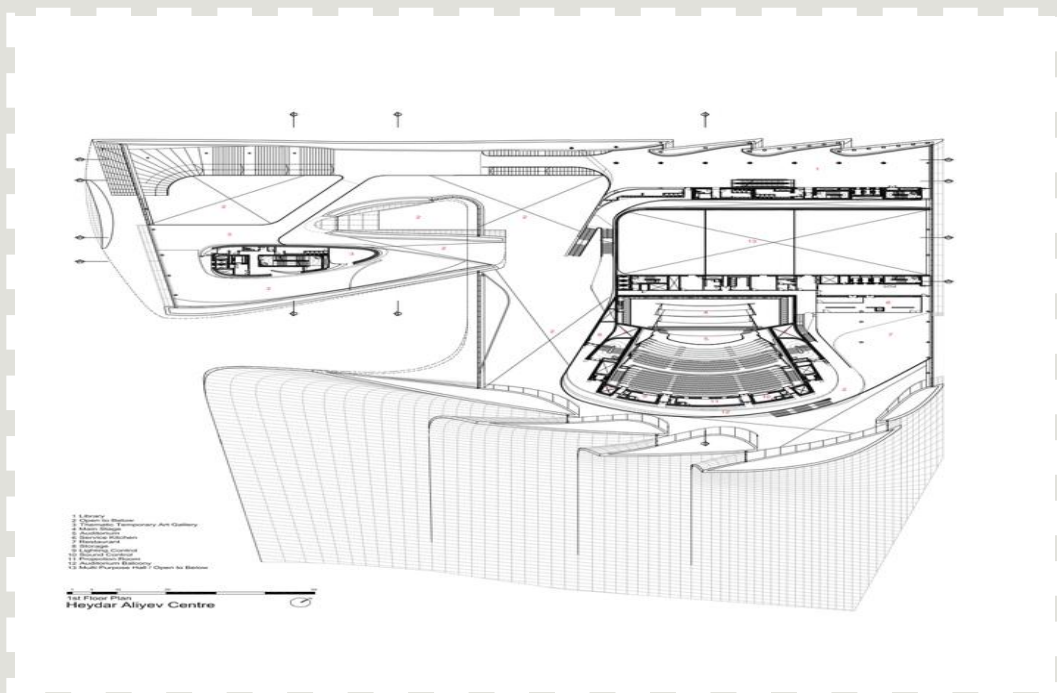
HEYDAR ALIYEV CENTER





این ساختمان برای تبدیل شدن به محل اصلی برنامه های فرهنگی کشور طراحی شده است. فرم و هندسه ی شگفت این بنا در مقابل معماری خشک شوروی که در باکو بسیار رواج داشته قرار گرفته است. از سوی دیگر این بنا درک و احساسات لطیف فرهنگ آذری را به نمایش می گذارد و چهره خوش بین یک ملت را نشان می دهد که نگاهشان رو به آینده است. طرح مرکز فرهنگی حیدر علی اف، ارتباطی سیال و پیوسته بین درون ساختمان و میدان اطرافش برقرار کرده است. سازه ی این بنا متشکل از مشارکت دو سیستم است: سازه بتنی که با سیستم فضا کار ترکیب شده است. و بینندگان سیالیت داخل فضا را حس می کنند.

ایجاد حس استقبال و دعوت بازدید کنندگان به داخل فضا و از بین بردن تمایز میان فضای داخل و خارج ساختمان و پایبندی به هنرهای سنتی و اسلامی منطقه از اهداف این طرح بوده است.





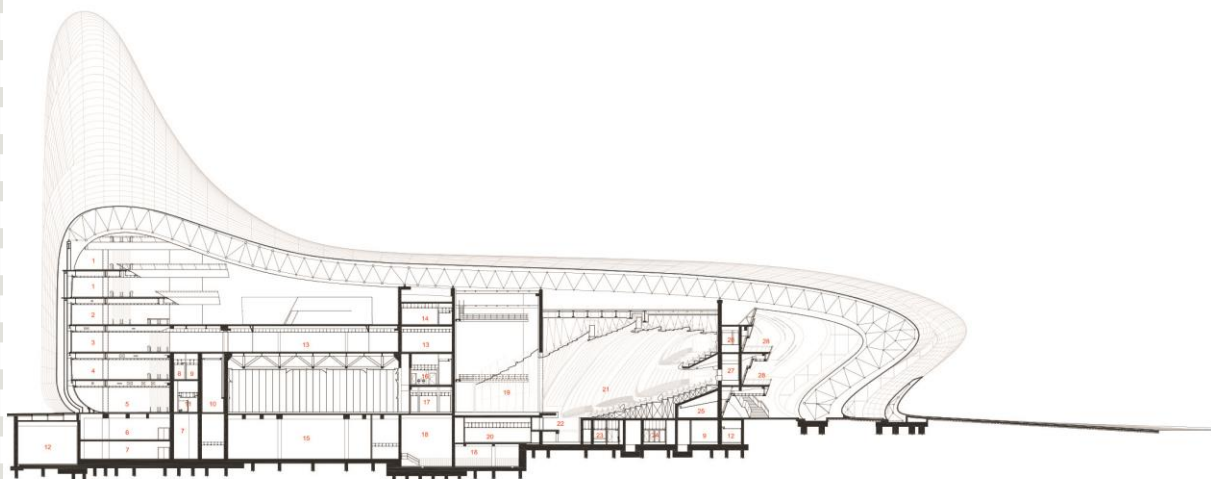
Heydar Aliyev Centre
Baku, Azerbaijan
2012

سالن دارای سرسرای موجی شکل است. ورود به خانه اپرا از طریق یک تفرجگاه است. این تفرجگاه همچنین عملکرد موقعیت شهر و دسترسی به بندر و رودخانه را بهبود بخشید.

ساختار

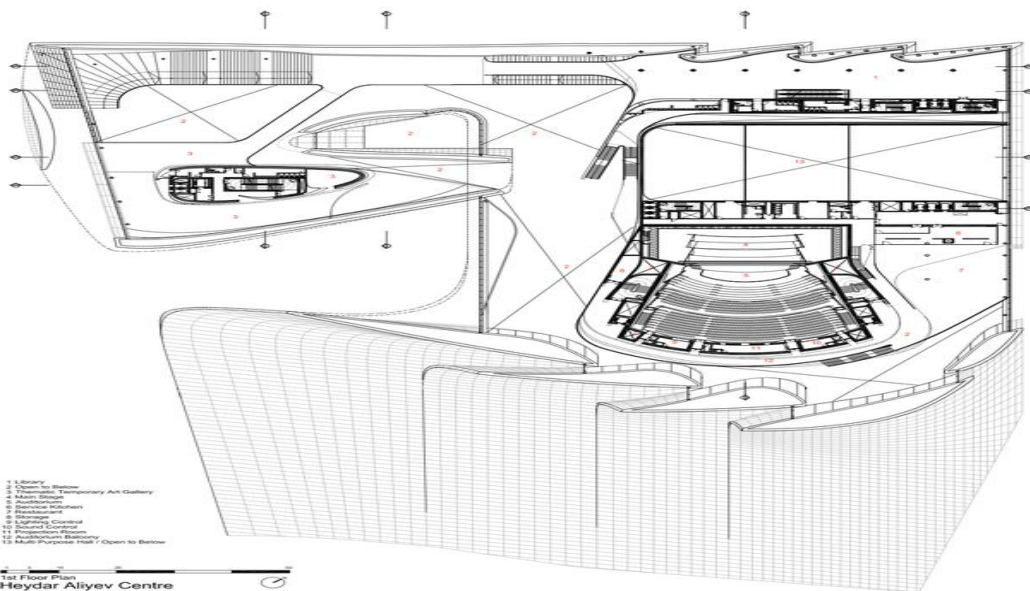
خانه اپرا یک جفت سازه نامتقارن با گنبد و دیوار پرده ای است که با هم یکپارچه شده اند. اتصال ساختاری نامنظم دارای طراحی پیچیده غیر هندسی است. ارتفاع آن حدود ۴۳ متر و طول پوسته خارجی حداکثر ۱۲۰ متر است. برای ایجاد ۶۴ وجه و ۴۷ گوشه به نمای سازه از صفحات فولادی تاشو سه جهته استفاده شد.

این سازه به حدود ۱۲۰۰۰ تن فولاد نیاز داشت. پوسته نامنظم با استفاده از موقعیت یابی BIM و تکنیک های لیزری مونتاژ شد. این پروژه نیازمند روش های جدید و پیشرفته ساخت و ساز بود.



- | | |
|---|-----------------------------|
| 1 Learning and Reading Zone | 16 Male Restroom |
| 2 Multimedia Zone | 17 Service Kitchen |
| 3 Business Zone | 18 Art/ Room |
| 4 Children's Activity Zone | 19 Main Stage |
| 5 Welcome Zone | 20 Backstage Storage |
| 6 Library Storage | 21 Auditorium |
| 7 Library Stack | 22 Costume PG |
| 8 Disabled Restroom | 23 Guest Dressing Room |
| 9 Auditor's Room | 24 Women's Locker Room / WC |
| 10 Conference Centre Lobby | 25 CloakRoom |
| 11 Female Restroom | 26 Translator Room |
| 12 Leading Bay | 27 Projector Room |
| 13 Meeting Room | 28 Balcony |
| 14 Network Room | |
| 15 Auditorium/Multipurpose Hall Storage | |

1 5 10 20 50
Section A-A
Heydar Aliyev Centre



- | |
|---------------------------------------|
| 1 Library |
| 2 Reception Room |
| 3 Temporary Art Gallery |
| 4 Service Kitchen |
| 5 Auditorium |
| 6 Service Kitchen |
| 7 Auditorium |
| 8 Auditorium |
| 9 Auditorium |
| 10 Auditorium |
| 11 Auditorium |
| 12 Auditorium |
| 13 Auditorium |
| 14 Auditorium |
| 15 Multi-Purpose Hall / Open to Below |

1st Floor Plan
Heydar Aliyev Centre

گذری بر آموزش معماری شماره ۱:



گردآورنده: علی دهشیری

فونداسیون منفرد

مبحث 7 مقررات ملی
ساختمان

شناخت انواع فونداسیون
شماره ۱: فونداسیون منفرد



آموزش ترسیم فونداسیون منفرد

<https://www.aparat.com/v/FZ4wS/>

انواع فونداسیون ها و کاربرد آنها

انواع مختلف فونداسیون های مورد استفاده در ساخت و ساز
در زیر آورده شده اند:

فونداسیون سطحی

فونداسیون منفرد یا مجزا

فونداسیون مرکب

فونداسیون نواری

فونداسیون گسترده

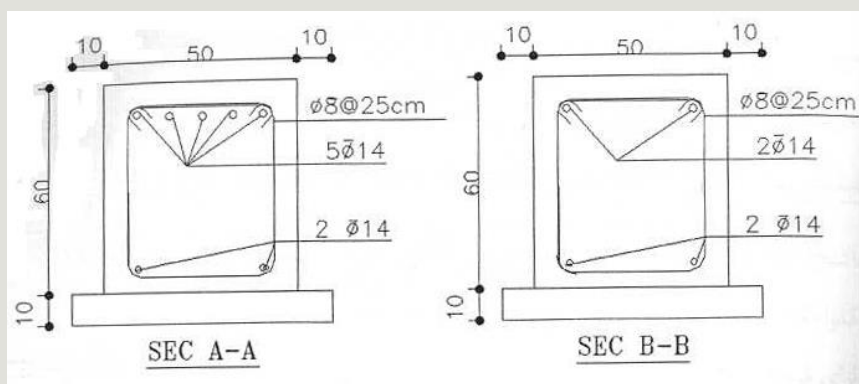
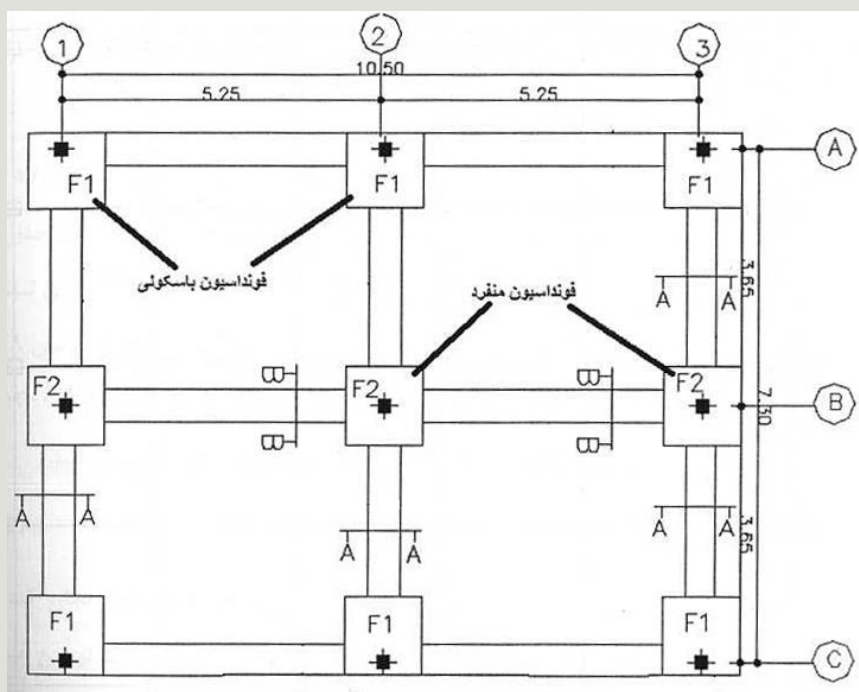
فونداسیون عمیق

فونداسیون شمعی

فونداسیون های حفاری یا کیسون



فونداسیون منفرد بار یک ستون راتحمل نموده و از ساده ترین معمولترین و کم هزینه ترین نوع فونداسیون می باشد. در پلان به شکل مربع، مستطیل و یا دایره بوده که انتخاب تا حدودی به مقطع ستون و همچنین نوع بارهای وارده اعم از محوری، لنگر در یک جهت و یا دو جهت بستگی دارد. زمانی که حجم بار وارده بر شالوده در قیاس با مقاومت مجاز خاک آنقدر زیاد نباشد که منجر به ابعاد بزرگ و غیر متعارف شالوده شود از فونداسیون منفرد استفاده می شود.





هنر و معماری

سفال

گرد آورنده: ام البنین بلوچ اکبری

برگرفته از کتاب هنر در گذر زمان

نویسنده: هلن گاردن

مترجم: محمد تقی فرامرزی

انتشارات نگاه

سفالگری بهتر از هر وسیله هنری دیگری دوره میسینی پسین (دوره مابعد میسینی) را با دوره تاریخی یونان پیوند می دهد. می توان مطالعه هنر یونان را از نقاشی های گلدانی آغاز کنیم. زیرا این نقاشی ها روشنگر تغییراتی هستند که عمیقا بر تاریخ بشر تاثیر می گذارند.

نقاشی روی ظروف سفالی امفورا یا کوزه بلند دو دسته برای شراب یا روغن که به حدود سده دهم پیش از میلاد تعلق دارد.

آمفورا



نقاشی گلدان های یونانی، نخستین مراحل شکل گیری سبکی را که سبک هندسی نامیده می شود به ما نشان می دهد.

پیکره انسان در گلدان دیپولون به سده هشتم پیش از میلاد تعلق دارد و نامش را از محل کشف خود یعنی گورستان دیپولون آتن گرفته است.

در تزیینات و نقاشی سفال ها تعداد پیکره انسان زیاد می شود و تنوع ظروف سفالی از نظر شکلی گسترش پیدا می کند.

دیپولون





معرفی کتاب

گرد آورنده: مهزیار دهدشت نیا



فضا، زمان و معماری نویسنده: پرفسور زیگفريد گيدیون

این کتاب مرجع دروس مقطع کارشناسی است

زیگفريد گيدیون رابطه ی مورخ با عصر خویش را در چهار مبحث طبقه بندی می کند :

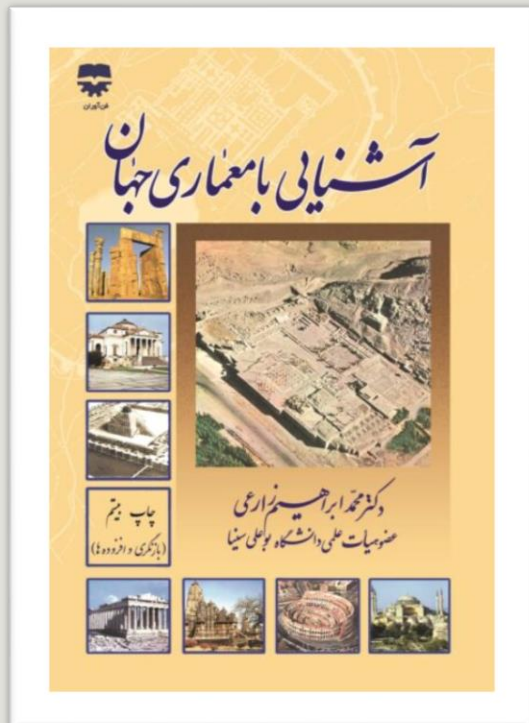
- ۱- مورخ و افکار هم عصر وی
- ۲- تاریخ متحرک است نه ثابت
- ۳- تاریخ با زندگی تغییر می یابد
- ۴- رابطه ی مورخ با زمان حال



گرد آورنده: محمد حسین بنانی

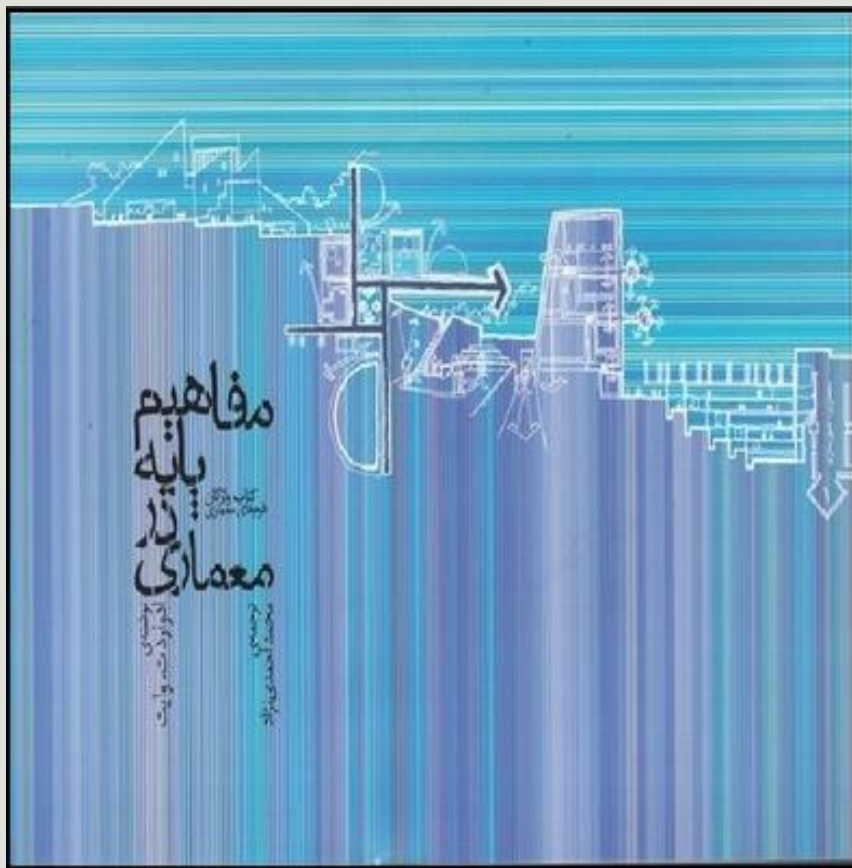
آشنایی با معماری جهان نویسنده: محمد ابراهیم زارعی

این کتاب به نمونه های معماری اولیه بشری در ابتدای بحث پرداخته است و در ادامه از معماری تمدن های بین النهرین، مصر، هند، ایران، چین و ژاپن در مشرق زمین و معماری جزایر کرت، یونان، روم، صدر مسیحیت، بیزانس، رومانسک گوتیک، رنسانس و باروک در مغرب زمین بحث نموده است. به نحوه ی بررسی انواع بناها و در نهایت معرفی و توضیح تکنیک های معماری و شناخت مواد و مصالح و همچنین تزئینات معماری پرداخته است.



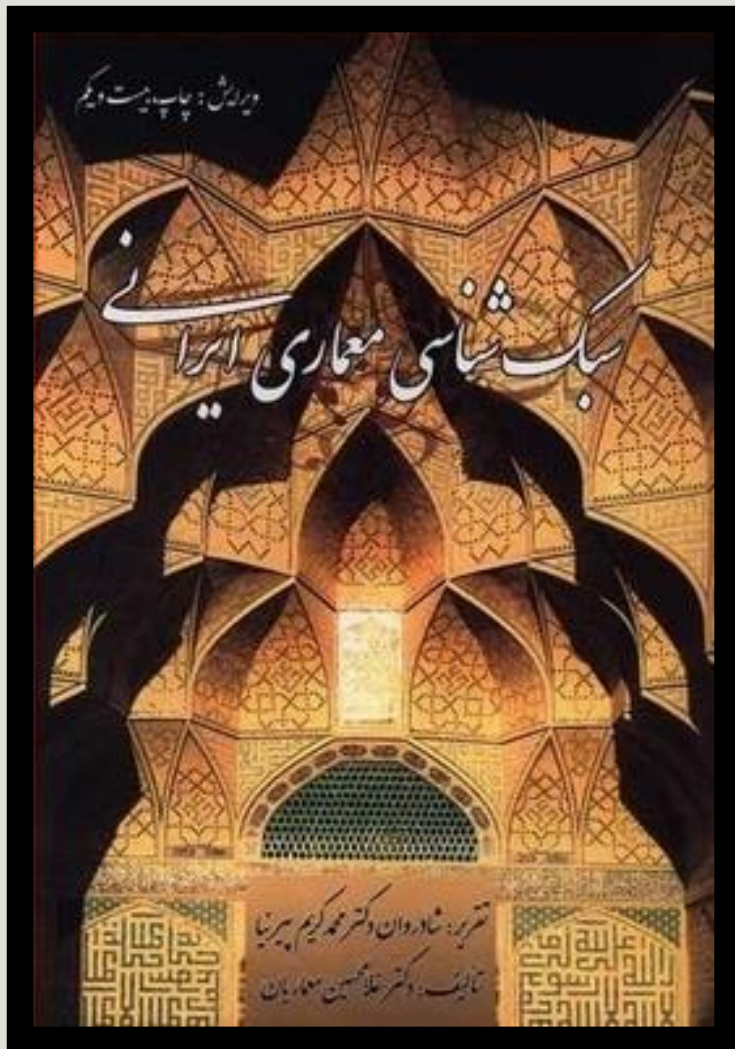
مفاهیم پایه در معماری
نویسنده: ادوارد تی وایت
مترجم: محمد احمدی نژاد

توصیه ما به دانشجویان معماری و علاقه مند به معماری مطالعه این کتاب است. زیرا در این کتاب مفاهیم کالبدی معماری و شهرسازی با زبانی ساده و روان نوشته شده است. ترسیم و تحلیل دیاگرام و شناخت بررسی مقاطع، نماها، و چیدمان فضایی در پلان در این کتاب مطرح شده است.



سبک شناسی معماری اسلامی
نویسنده: محمد کریم پیرنیا
انتشارات: پژوهنده (معمار)

اصول معماری ایرانی و شیوه های معماری ایرانی در این کتاب از دیدگاه نویسنده مطرح شده است. دو بخش کلی زیر در این کتاب مطرح شده است. درون گرایی-مردم واری-پرهیز از بیهودگی-خود بسندگی-نیارش دوره پارسی-پارتی-خراسانی-رازی-آذری-اصفهانی



اطلاعات اداره میراث فرهنگی کرمان
اطلاعات میراث فرهنگی خرم آباد

Visit dubai website

Green News website

<http://ostovarsazan.com>

<https://archline.ir>

<https://abestasaze.ir>

<https://persiansaze.com/articles/>

<https://hamyarnazer.com/>

<https://www.archdaily.com/>

<http://www.pishtaz-group.com/rahsazi/shamkub.htm>

<https://www.iran-far.com/showthread.php?t=18612&page=3>

<http://civil10.blogfa.com>

MAGAZINE HONAR-E- MEHRAZ

Student magazine of Scientific Associations of Architecture and Urban Planning of Technical and Vocational University

